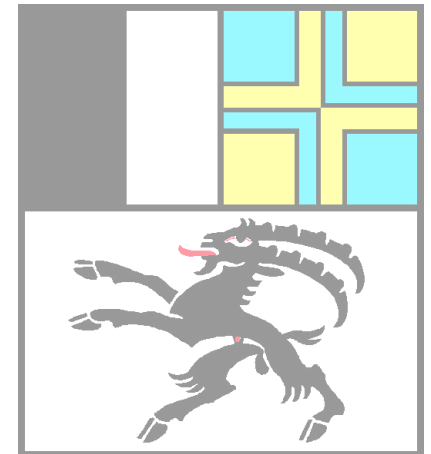




GIS Graubünden SOGI Feierabend Forum

Sargans, 20. August 2014

Daniel Buschauer, Amtsleiter





1. Aufgaben / Zielsetzung GIS GR

Kantonales Geoinformationsgesetz (KGeoiG; BR 217.300):

Art. 1 Zweck

Dieses Gesetz bezweckt, dass **Geodaten** den **Behörden** von Bund, Kanton und Gemeinden sowie der **Wirtschaft**, **Gesellschaft** und **Wissenschaft** für eine breite Nutzung, nachhaltig, aktuell, rasch, einfach, in der erforderlichen Qualität und zu angemessenen Kosten zur Verfügung stehen.

Art. 2 Geltungsbereich

- Haltung und Veröffentlichung der Geobasisdaten
- subsidiär die Zuständigkeit zur Erhebung und Nachführung dieser Daten
- die Erhebung, Verwaltung und Nachführung der Daten der amtlichen Vermessung sowie die Führung des ÖREB
- die Führung des Leitungskatasters

Art. 3 Begriffe

- Geodatendrehscheibe: Infrastruktur zur elektronischen Veröffentlichung oder Abgabe von Geodaten
- Fachstelle: kantonale Stelle, welche für die Erhebung und Nachführung von Geodaten zuständig ist

Kantonale Geoinformationsverordnung (KGeoiV; BR 217.310):

Art. 5 Amt

- Koordination der Tätigkeiten der kantonalen Verwaltung
- Betrieb des zentralen geografischen Informationssystems GIS der kantonalen Verwaltung
- es ist im Bereich der kantonalen Geodaten für sämtliche Aufgaben zuständig, welche in der eidgenössischen Geoinformationsverordnung dem Bundesamt für Landestopografie zugewiesen sind
- es ist gegenüber den Fachstellen des Kantons weisungsberechtigt

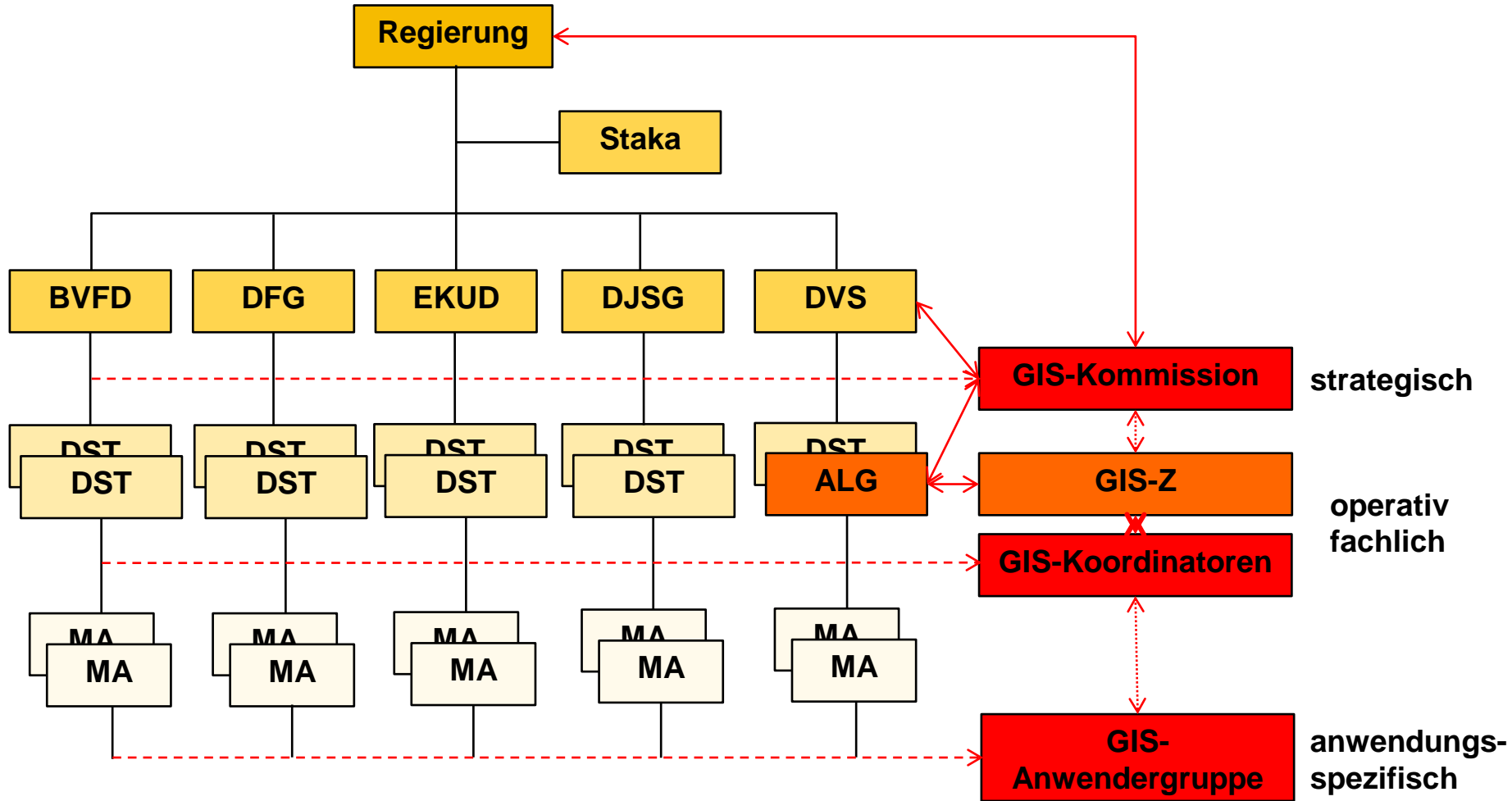


2. Entstehung

- 1987 verwaltungsinterne Arbeitsgruppe für Einführung EDV-System zur Nachführung/Verwaltung raumbezogener Daten
- 1991 Regierung genehmigt Konzept: GIS ist geboren
- 1992 GIS-Zentrale nimmt Betrieb auf
GIS-Kommission beschliesst erstes Pilotprojekt
- 2002 Start Projekt: "Neue GIS-Software-Strategie (NGISSS)" für Ausbau der veralteten GIS-Infrastruktur
- 2007 GeoGR wird am 30. Januar als Aktiengesellschaft gegründet
- 2008 Bundesgesetz über Geoinformation
- 2012 kantonales Gesetz und Verordnung
Firma GeoGR erhält Leistungsauftrag
- 2013 Start Projekt GIS2012

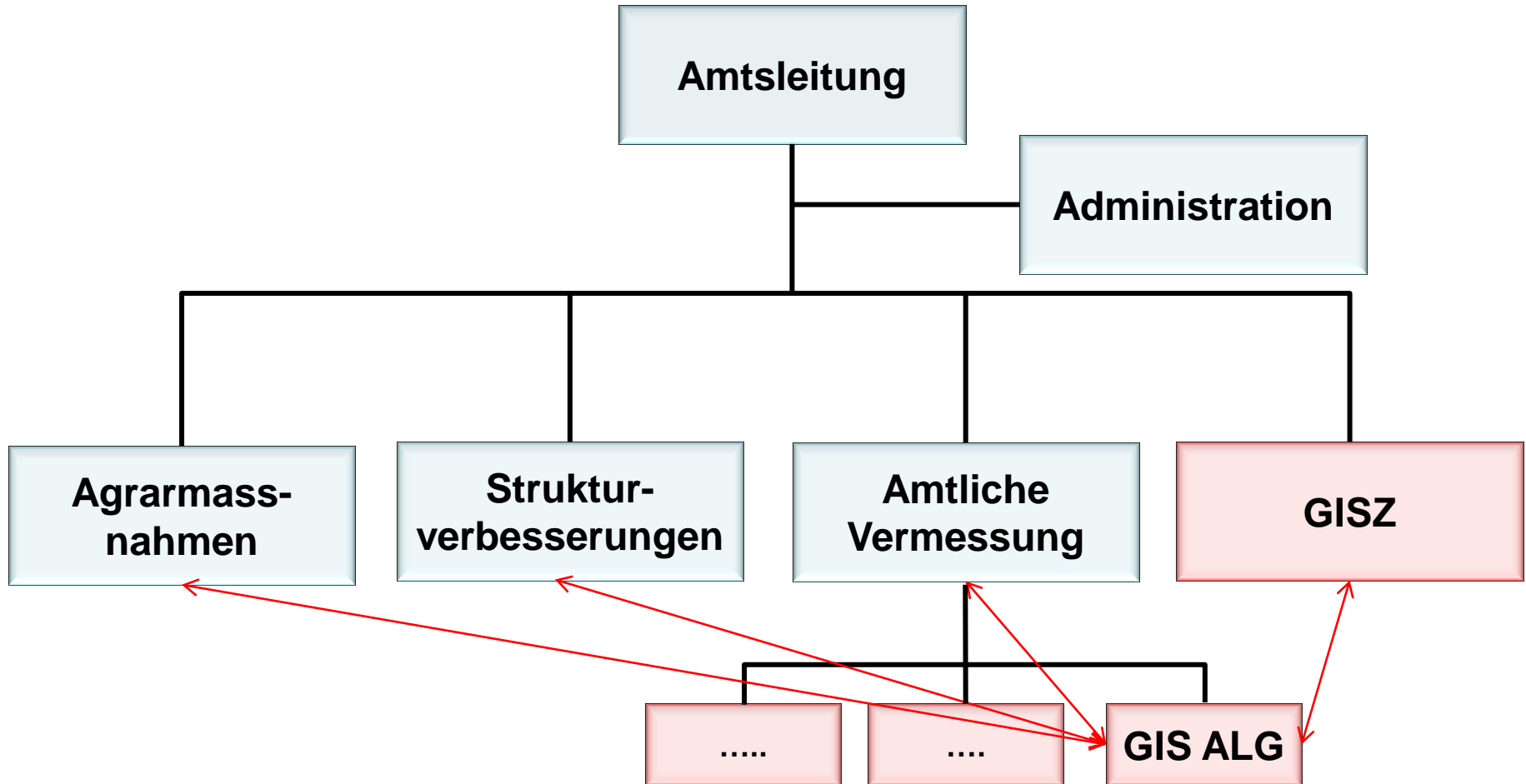


3. Organisation

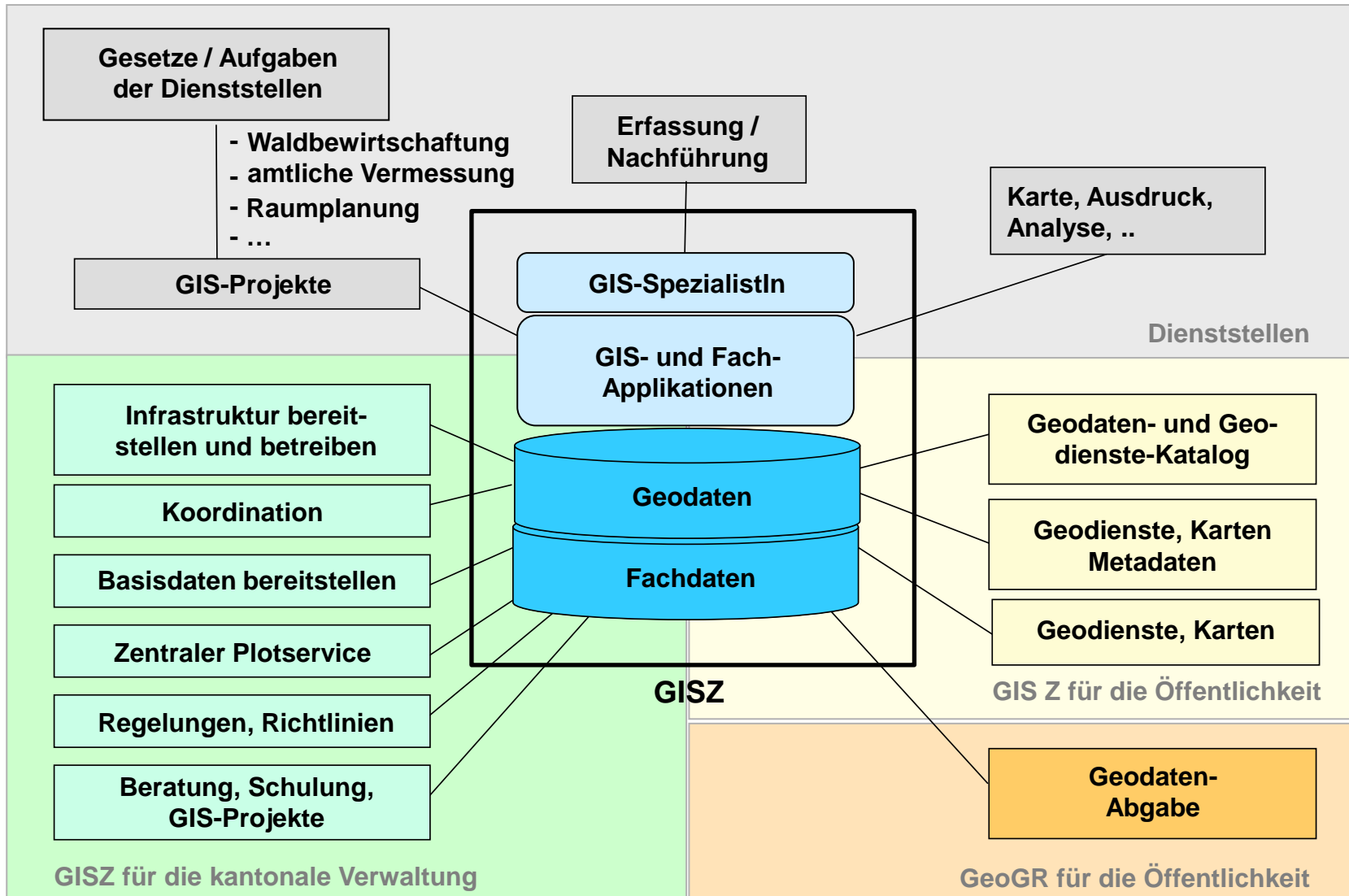




Das ALG



4. GISZ: Daten - Dienstleistungen - Produkte

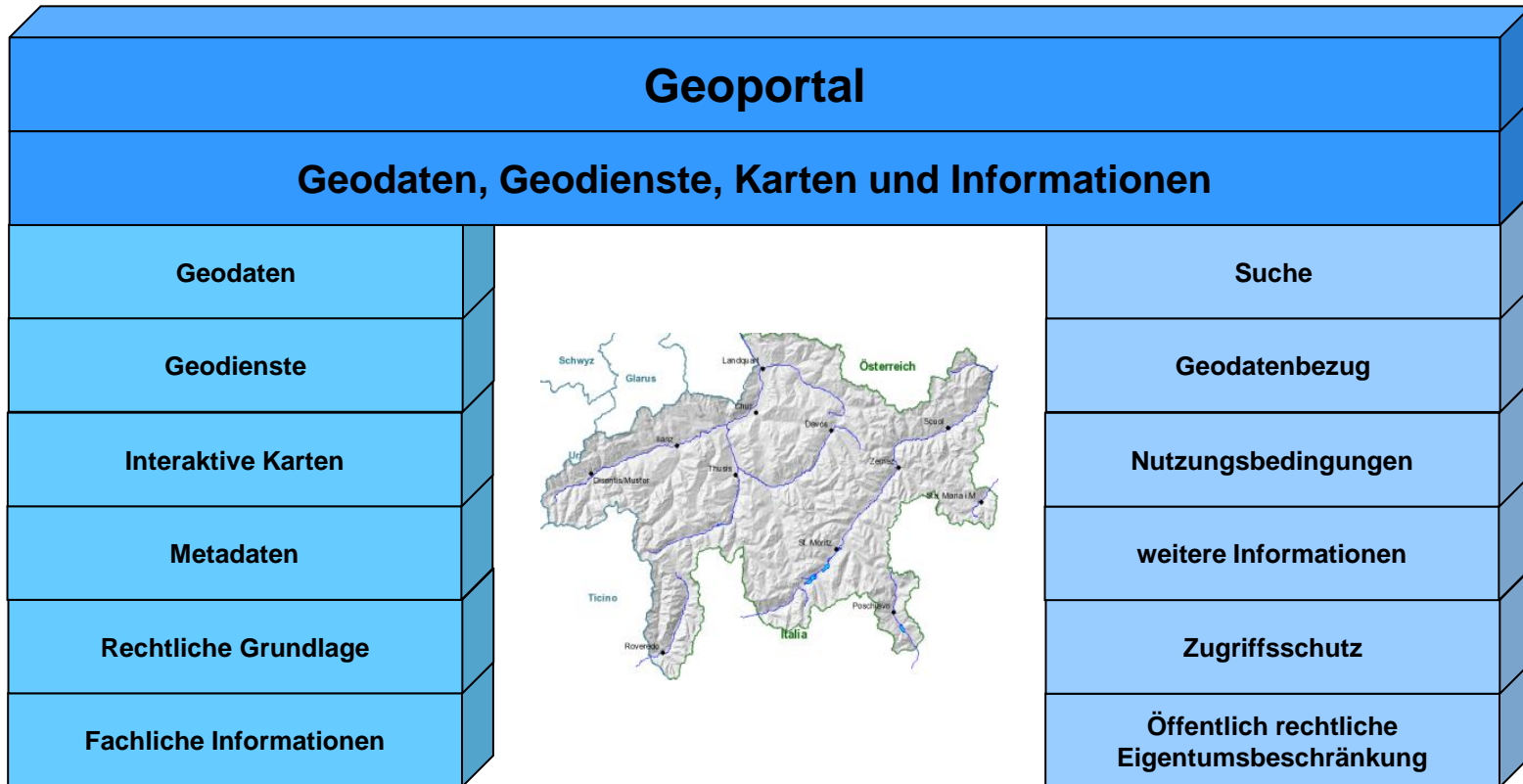




GISZ: thematischer Umfang der Daten

- **Arbeitsstandorte**
- **Archäologie**
- **Basisplan**
- **Boden**
- **Energie**
- **Gebäude**
- **Geländemodell**
- **Geologie**
- **Haltestellen (ÖV)**
- **Historische Karten**
- **Landeskarten**
- **Landwirtschaft**
- **Leitungskataster**
- **Luftbilder**
- **Luftfahrthindernisse**
- **Meliorationen**
- **Natur**
- **Naturgefahren**
- **Nutzungsplanung**
- **Raumplanung**
- **Reliefs**
- **Richtplanung**
- **Satellitenbilder**
- **Seilbahnen**
- **Skilifte**
- **Statistik**
- **Strassen und Wege**
- **Übersichtsplan**
- **Vermessung**
- **Wald**
- **Wasser**
- **Wild**

GISZ: Geoportal





GISZ: Produkte

– WebMap

Geoportal der kantonalen Verwaltung
 Geoportal da l'administraziun chantunala
 Geoportal dell'amministrazione cantonale

Geoportal (bitte gewünschtes Register bzw. Thema anklicken)
 Geodaten: 70 Treffer

Auflistung der in der kantonalen Verwaltung Graubünden vorhandener

Kürzel-Bild	Name	Dienststelle
	Administrative Einteilungen der AV	Amt für Landwir Geoinformation
	Allgemeine Geoinformationen	Amt für Landwir Geoinformation
	Amtliche Vermessung	Amt für Landwir Geoinformation
	Anthropogene Geländeänderungen	
	Arbeitsstandorte	
	Archäologie	
	Basisplan der amtlichen Vermessung	

Suche Ort, Objekte...

Legende | Anmelden

Deutsch Rumantsch Italiano

Öffentlicher Verkehr

Karten- und Themenwahl
 Kartenwahl
 GIS-Kompetenz: Öffentlicher Verkehr
 Themen- oder Layername eingeben
 Öffentlicher Verkehr

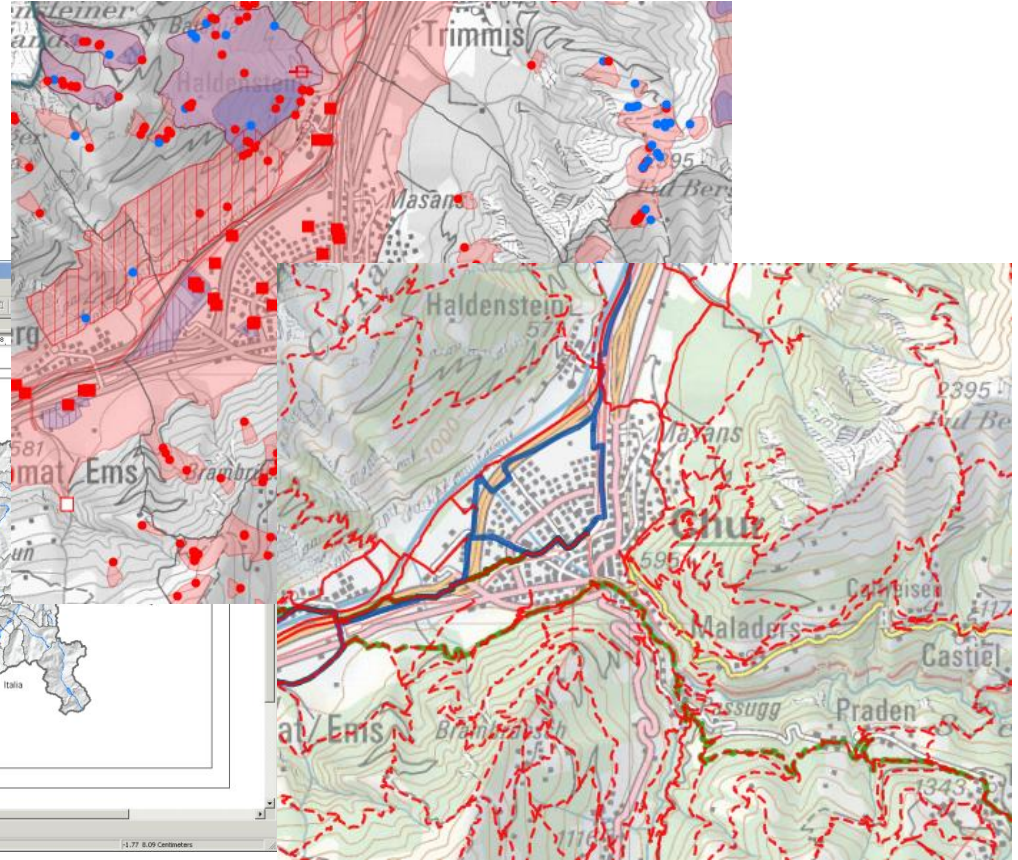
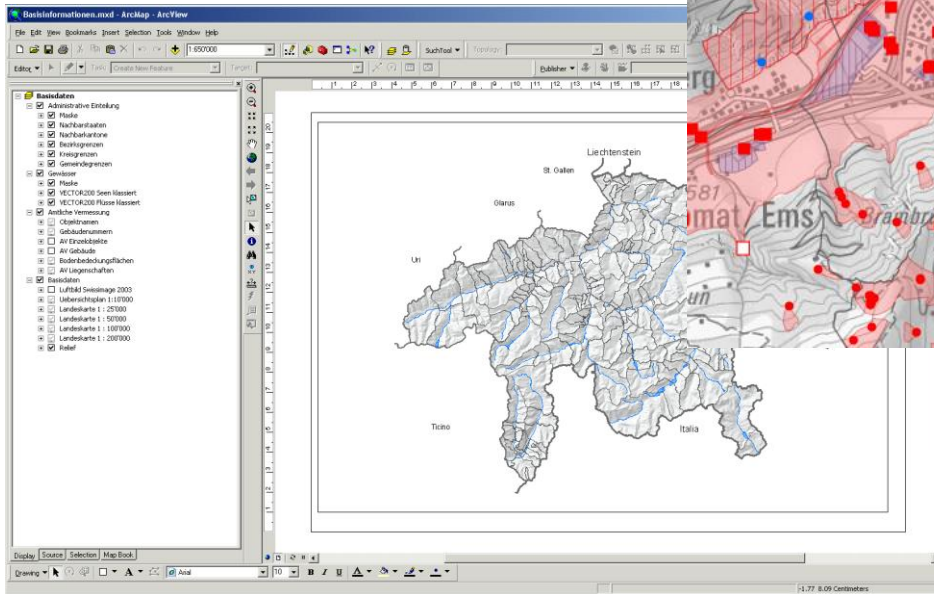
Waldbrandgefahr

Drucken | 1000 m | PK500, PK200, PK100, PK50, © Bundesamt für Landw... Hintergrund | Landeskarte | PK200, PK100, PK50, © Bundesamt für Landw... 763444, 199196

GISZ: Produkte

– ArcGIS

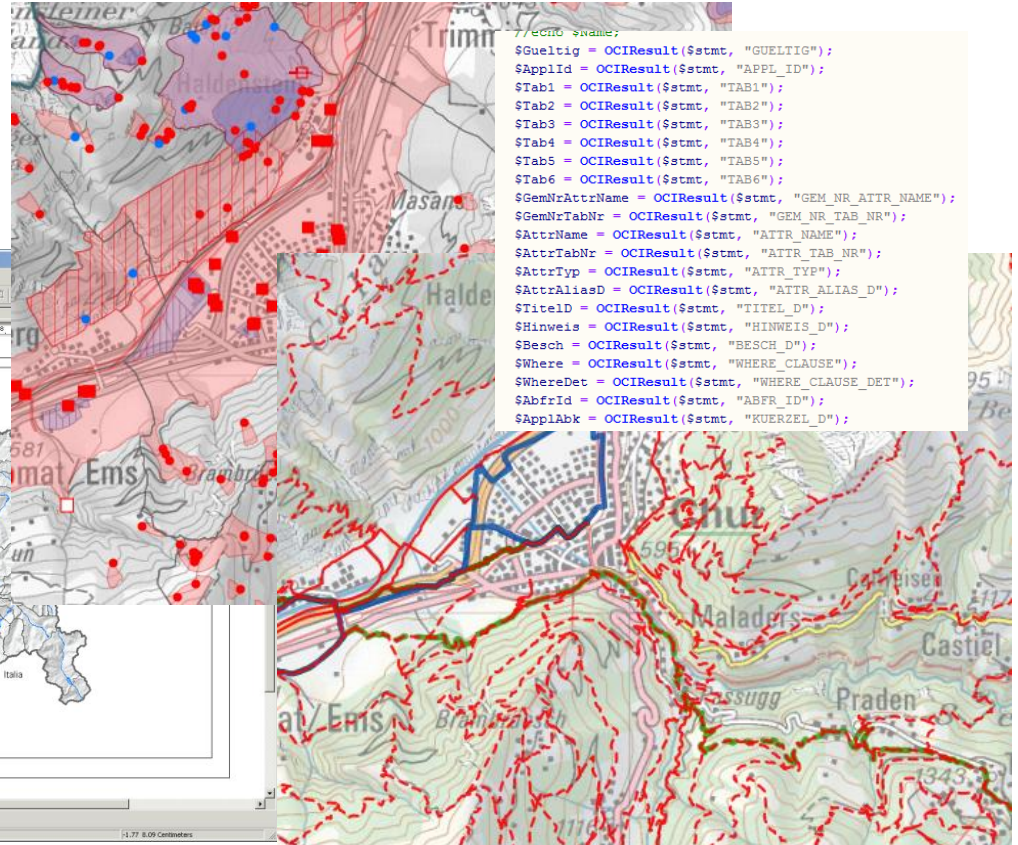
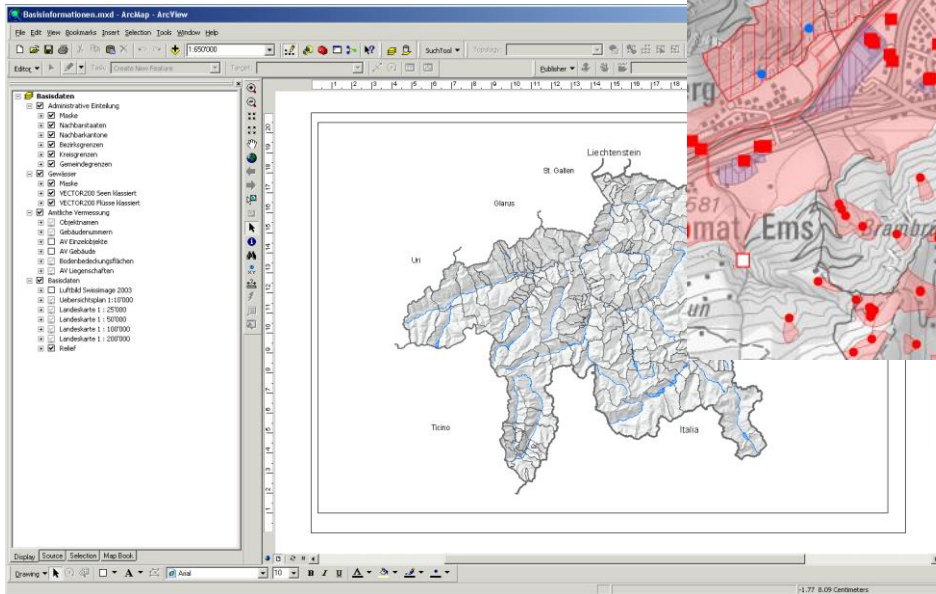
ArcGIS Desktop



GISZ: Produkte

- Dienstleistungen
- Fach-Applikation

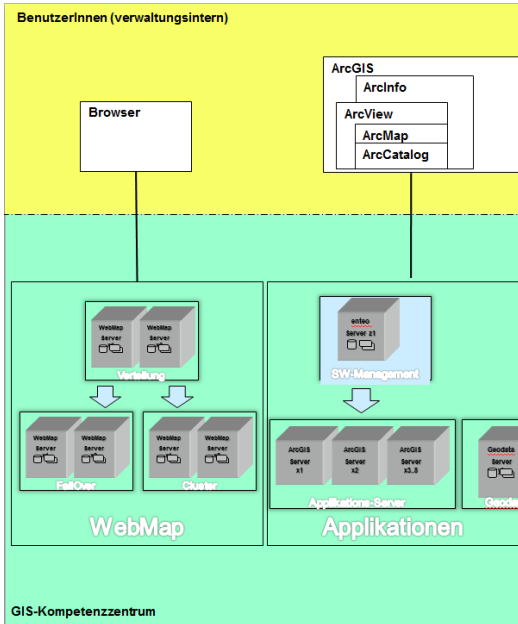
ArcGIS Desktop



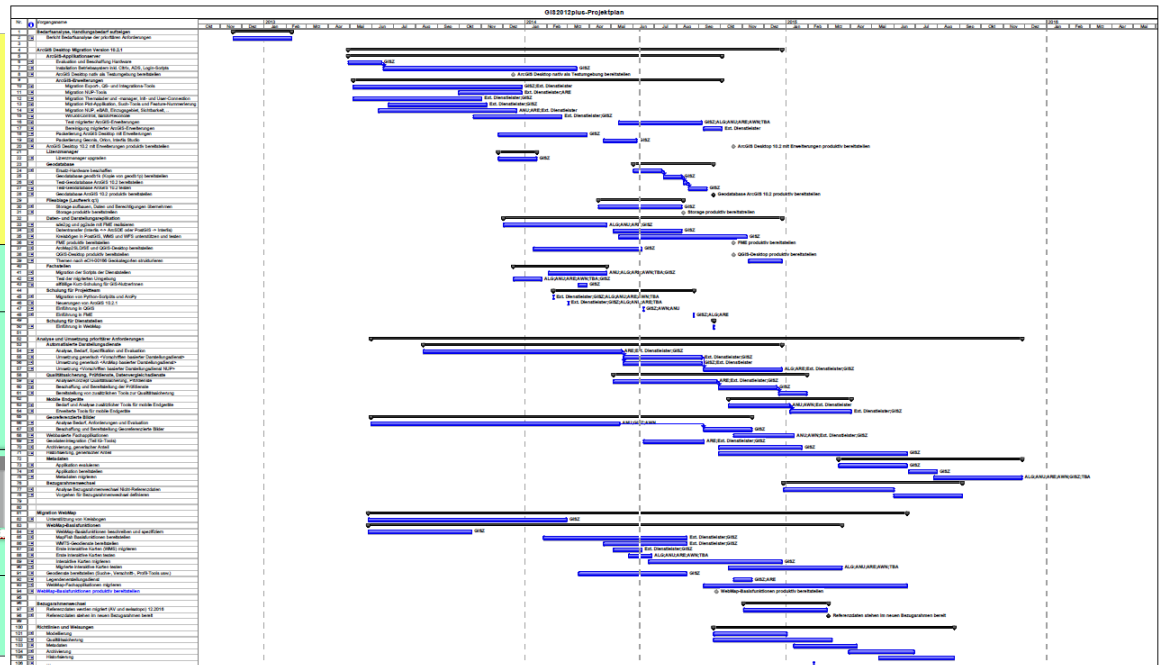
GISZ: Weiterentwicklung

– Projekt GIS2012plus

GIS-System



Projektplan GIS2012plus



5. Kennzahlen

ArcGIS

- Ca. 320 mögliche ArcGIS-BenutzerInnen
- Ca. 65 Schemaowner (Datenbesitzer)
- 18 ArcInfo, 26 ArcView und 1 ArcSDE-Lizenz

Rechner

- Ca. 30 Server (SOLARIS, Linux und Windows)

Geodaten

- Ca. 0,8 TB in der Geodatenbase
- Ca. 6 TB im Filesystem (q:\)

Geodienste

- Ca. 110 interaktive Karten, ca. 70 WMS, ca. 5 WFS
- Ca. 70 Mio. Zugriffe pro Jahr, ca. 15 GB pro Tag

Personal

- Vier (ab 1. Januar 2015 fünf) Stellen

6. Folgerung

- **Arbeitsmittel zur strategischen Entscheidungsfindung für die Verwaltung**
- **Arbeit im überwiegenden Teil der Verwaltung ohne GIS nicht denkbar**
- **Struktur GR hat sich in der gesamten GIS Landschaft GR bewährt**
- **Zentrale Lösung zwingend (organisatorisch und technisch)**
- **Kostenintensiv im Betrieb, weniger in der Weiterentwicklung**



Amt für Landwirtschaft und Geoinformation

Besten Dank für Ihr Interesse

