

L'exemple de la commune d'Ollon (VD)



Jean-Luc Chollet,
Municipal d'Ollon

Ollon est une commune de 6500 habitants qui s'étend sur 5751 ha. Elle se compose de 23 hameaux et villages répartis entre 390 et 2115 m. d'altitude, une surface communale divisée en 360 folios, des réseaux routier, d'eau potable et d'égouts assez complexes et des pôles d'intérêts multiples. Tout cela fait qu'un outil d'aide à la gestion du territoire est indispensable.

Tous les services profitent de l'utilisation d'un système d'information territorial (SIT):

- le Service technique pour l'information aux différents corps de métier et le développement des différents plans de zone et de leur état d'équipement;
- le Service des forêts dans sa gestion de l'arrachage et de la plantation d'arbres et l'entretien et le suivi des chemins forestiers;
- le Service de voirie pour la gestion et l'entretien des espaces verts, des cimetières, des éclairages, pour le goudronnage et le gravillonnage ainsi que pour le salage;
- le Service des eaux et la STEP pour la gestion des conduites, des réservoirs et la régulation des débits;
- le Service des travaux pour la coordination de divers mandats externes;
- le Service de police pour la gestion de sa signalisation et des manifestations.

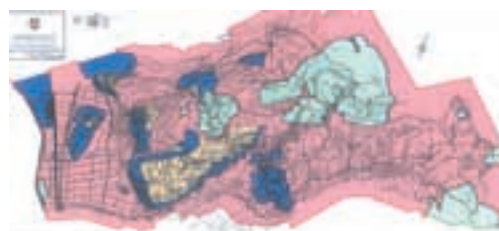


La région de la commune d'Ollon: entre la vallée du Rhône et le sommet des préalpes vaudoises.

Mise en place du SIT communal

En 1996 la commune d'Ollon décide d'acquérir un programme informatique et les données numériques géographiques du territoire communal. Les données fournies par le canton de Vaud étaient limitées à un plan d'ensemble topographique digitalisé. Dans les années suivantes, les données numériques fournies par le canton arrivant au compte-gouttes, nous avons réalisé que tout le travail de dessin réalisé par la commune, sur la base des fonds en notre possession, et le report des informations était à refaire. Nous avons reconnu alors la nécessité d'avoir des données cadastrales numériques précises pour développer un SIT.

Le travail de base de relevés et de collecte d'informations pour enrichir la base de données, a commencé par le report des canalisations d'égouts. Collaboration, information et formation des divers utilisateurs sur les avantages du SIT est le gros travail de départ. L'uniformisation des méthodes de travail permet de faciliter les transferts de données avec les différents bureaux mandataires.



Les nombreuses applications SIG de la commune:

protection des crues, réseau d'assainissement, informations à la population.

Grâce à l'évolution technologique du web, les données SIT seront disponibles via le site Internet de la commune d'Ollon, www.ollon.ch. Le site Internet est la suite logique et indispensable à l'exploitation maximale d'un SIT.